

## ข้อมูลเบื้องต้นเกี่ยวกับ ENVI Software



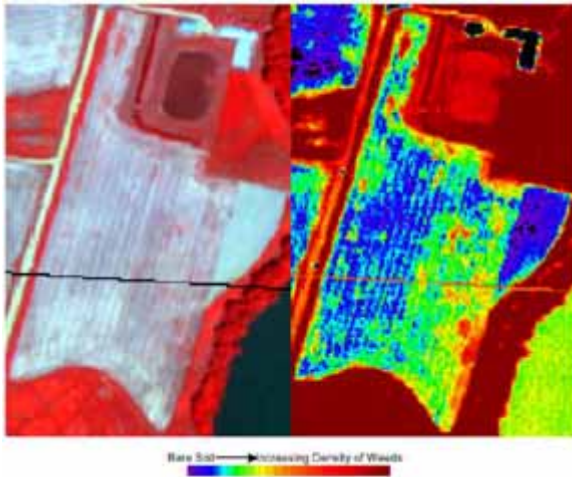
### ข้อมูลเบื้องต้นเกี่ยวกับ ENVI Software

- ➊ ENVI เป็นโปรแกรมที่ใช้งานในด้านรีโมทเซนซิง หรือการสำรวจระยะไกล โดยประมวลผลข้อมูลจากภาพถ่ายดาวเทียม
- ➋ โดยมีความสามารถในการทำ spectral image analysis ในการวิเคราะห์ข้อมูลเชิงตัวเลขที่ได้รับจากการสะท้อนของวัตถุต่างๆ บนพื้นโลก
- ➌ กระบวนการ geometric correction ในการตรึงภาพถ่ายจากดาวเทียมให้ถูกต้องตามพิกัดภูมิศาสตร์
- ➍ การวิเคราะห์ terrain analysis
- ➎ และที่สำคัญซอฟต์แวร์นี้เหมาะสำหรับการวิเคราะห์ radar analysis โดยเฉพาะข้อมูล Microwave เช่น ERS-1, ERS-2 และ JERS-1 รวมถึง RadaSAT และ ENVISAT
- ➏ สามารถประยุกต์เข้ากันทั้งระบบ raster และ vector ซึ่งจากที่ได้ทดลองใช้งานสามารถใช้ได้กับ PC ArcView GIS ได้อย่างไม่มีปัญหา
- ➐ จากที่ผู้จัดทำเราได้ทดลองใช้ในการทำ Research และกระบวนการอื่นๆ เช่น การศึกษาปัญหาพิเศษต่างๆ พบว่าสามารถใช้งานร่วมกันระหว่าง Remote Sensing (ENVI) และ GIS (PC ArcView) ได้อย่างง่าย (ทั้งนี้ผู้ใช้ต้องมีประสบการณ์ในการใช้โปรแกรมด้วย)
- ➑ มีราคาสำหรับสถาบันการศึกษาซึ่งไม่แพงมากนัก ตรงนี้เป็นที่พอใจสำหรับกลุ่มสถาบันการศึกษาหลายแห่ง โดยเฉพาะที่ AIT - Asian Institute of Technology
- ➒ การประยุกต์ใช้งาน ENVI

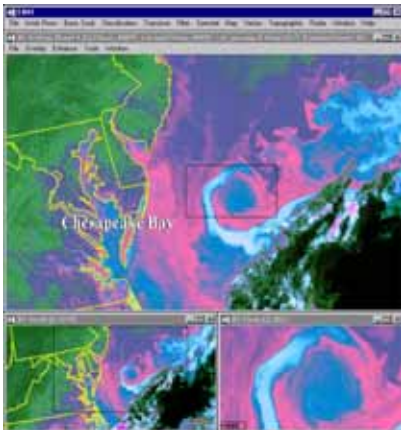
ENVI ได้มีการนำมาใช้งานในหลายๆ ด้าน หรือหลายแนวทางด้วยกัน และในหลายองค์กรทั่วโลก เช่น ทางด้านเกษตร ทางด้านการจัดการชายฝั่งทะเล การจัดการสิ่งแวดล้อม ด้านป่าไม้ ด้านทางทหาร และการจัดการน้ำมัน แก๊ส หรือเหมืองแร่ และตลอดจนการวางแผนผังเมือง

ท่านสามารถคลิกบนรูปภาพเพื่อเชื่อมโยงไปอ่านรายละเอียดเพิ่มเติมได้

การประยุกต์ด้านเกษตร : เช่นการติดตามปัญหาวัชพืช



การประยุกต์ด้านชายฝั่งทะเล เช่น การติดตามน้ำมันที่รั่วไหล

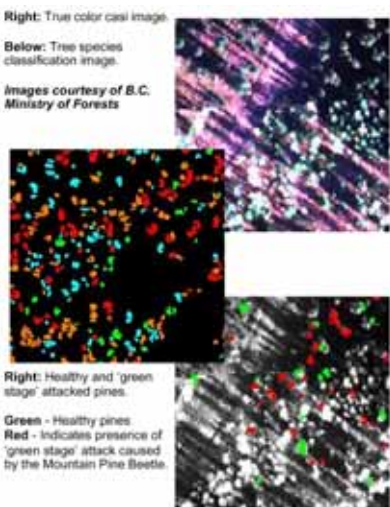


การประยุกต์ด้านสิ่งแวดล้อม เช่น การติดตามทรัพยากรธรรมชาติ




การประยุกต์ด้านป่าไม้ เช่น การติดตามทรัพยากรป่าไม้

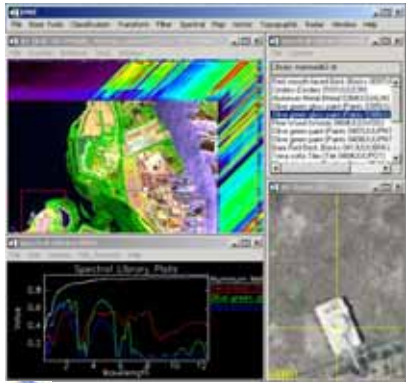
Right: True color cast image.  
Below: Tree species classification image.  
Images courtesy of B.C. Ministry of Forests




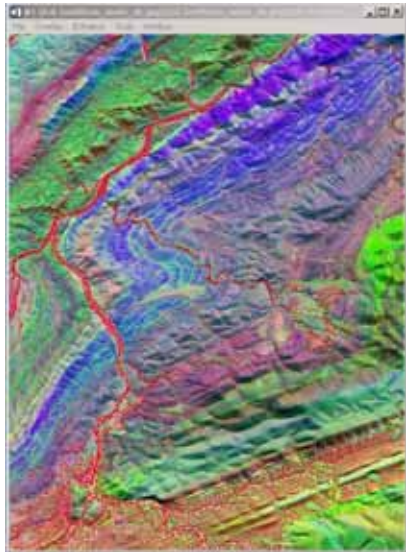
Right: Healthy and 'green stage' attacked pines.  
Green - Healthy pines  
Red - Indicates presence of 'green stage' attack caused by the Mountain Pine Beetle.

cast analysis algorithms developed using IDL and implemented into ENVI.

 การประยุกต์ด้านการทหาร



 การประยุกต์ด้านน้ำมันและแก๊ส





การประยุกต์ด้านผังเมือง



ต้องการข้อมูลเพิ่มเติมคลิกที่ [<http://www.rsinc.com/>]