

## การเปิดตารางของ Theme ด้วย GUI

- การเปิด Table ของ Theme ด้วย GUI

### ดัดแปลงและเรียบเรียงจาก หนังสือ Introduction to AVENUE โดย ESRI

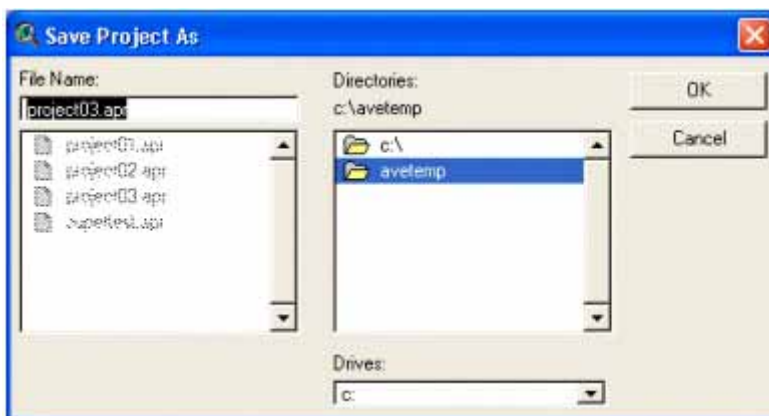
โดย... อาจารย์สุเพชร จิระจรรกุล

ในบทความชุดนี้ทางผู้เรียบเรียงและเขียน ได้อธิบายวิธีการเปิดตารางฐานข้อมูลของ Theme และการเรียกดู Table ของ Theme ที่เราสนใจข้อมูลนั้น ซึ่งในบทความนี้ขอให้คุณได้เรียนรู้โครงสร้างของชุดคำสั่งในการเรียกใช้งานตารางของ theme ซึ่งเป็น Attribute Data ในส่วนนี้ จะทำให้เราเข้าใจฐานข้อมูลของ GIS มากขึ้น

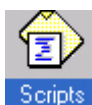
ให้ทุกท่านเปิด Project ที่ทำไว้ในบทความครั้งที่ 5 ที่ผ่านมาแล้วให้ลองทดสอบ script ใหม่ เพื่อให้เราเข้าใจในบทเรียนมากขึ้น

C:\AVTEMP\PROJECT02.APR

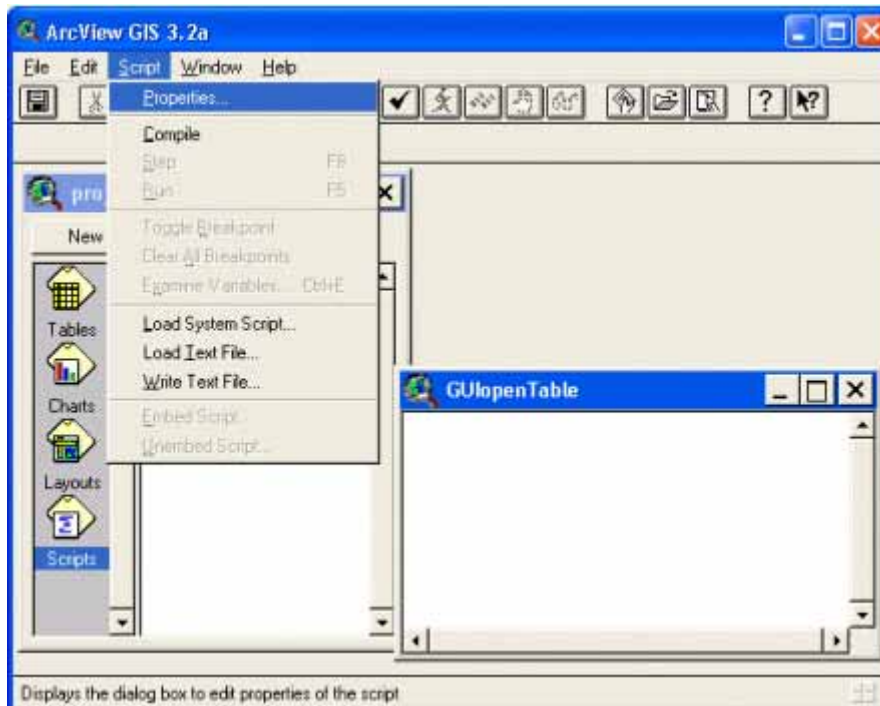
จากนั้นให้ทำการบันทึกแฟ้มใหม่เป็นชื่อ PROJECT03.APR โดยเลือกไปที่คำสั่ง File - Save Project As... แล้วเลือกไปยัง C:\AVTEMP ซึ่งเป็นฐานที่เก็บข้อมูลตัวอย่างโปรแกรมฝึกหัดของเรา



ให้เปิด Script Editor ขึ้นมาใหม่ โดยที่ไป double click ที่ปุ่ม script icon ที่ Project window



ให้เลือกไปที่เมนู Script - Properties... ให้เปลี่ยนชื่อ Script เป็น GUIopenTable แล้วกดปุ่ม OK



จากนั้นให้สร้างตัวแปรที่ชื่อ theView เพื่อรับค่าจาก request คือ application เพื่อตรวจสอบว่ามี Document หรือ View ใดบ้างที่ Active อยู่ โดยให้พิมพ์

```
theView = av.GetActiveDoc
```

ให้สร้างตัวแปรที่ชื่อ theThemeList ซึ่งจะรับค่าจาก theView ที่กำลัง Active อยู่ว่ามี Theme ใดที่อยู่ภายใน View window นั้น โดยให้พิมพ์

```
theThemeList = theView.GetThemes
```

สร้างตัวแปรชื่อ theTheme เพื่อรับค่าจากกล่องข้อความ Message Box ที่จะแสดงรายการชื่อ Theme ที่มีอยู่ใน View แล้วให้ผู้ใช้เลือกว่าจะเลือก Theme ใด ส่งค่าชื่อ Theme ไปให้ โดยให้พิมพ์

```
theTheme = MsgBox.List(theThemeList, "กรุณาเลือก Theme ที่สนใจของคุณตาราง  
ฐานข้อมูล","รายชื่อ Themes ที่มี")
```

เราก็จะให้มีการตรวจสอบการเลือก ถ้า User ไม่เลือก Theme ใดๆ โดยกดปุ่ม Cancel มากี่ให้

ออกจากส่วนสอบถามนี้

```
if (theTheme = nil) then
```

```
exit
```

```
end
```

จากนั้นให้ทำการตรวจสอบว่า Theme นั้นมี Table อยู่แล้วทำการเปิด Table ขึ้นมา

```
if (theTheme.HasTable) then
```

```
theTheme.EditTable
```

```
end
```

ก็จะได้ script ทั้งหมดพิมพ์ดังนี้

```
theView = av.GetActiveDoc
theThemeList = theView .GetThemes
theTheme = MsgBox.List(theThemeList, "กรุณาเลือก Theme ที่สนใจขอดูตา")
if (theTheme = nil) then
  exit
end
if (theTheme.HasTable) then
  theTheme.EditTable
end
```

จากนั้นให้กดปุ่ม compile เพื่อแปลภาษา เพื่อตรวจสอบ Syntax error ว่ามีหรือไม่

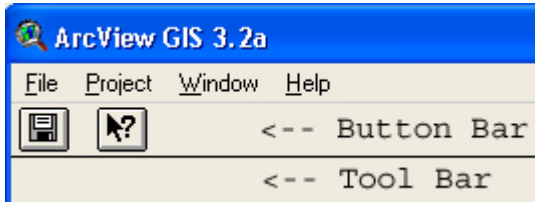


ถ้าไม่มี error ในด้านโครงสร้างและคำสั่งของโปรแกรม

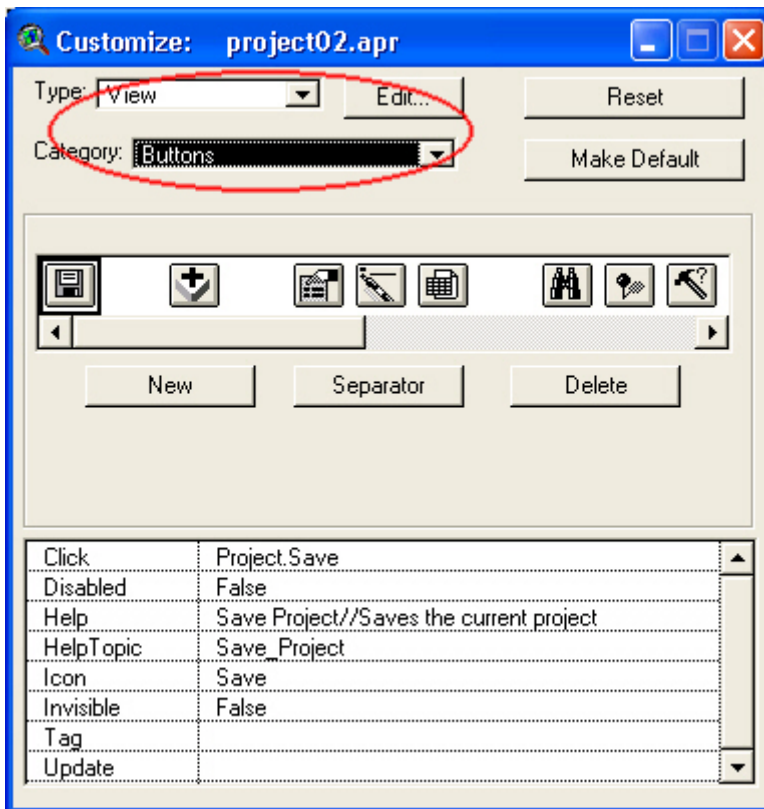
จากนั้นให้เรา ปิด Script Editor ออกไป

ตอนนี้จะอยู่ที่ Project Window เหมือนเดิม

ให้ Double Click ที่ Button Bar หรือ Tool bar เพื่อเรียก Customize

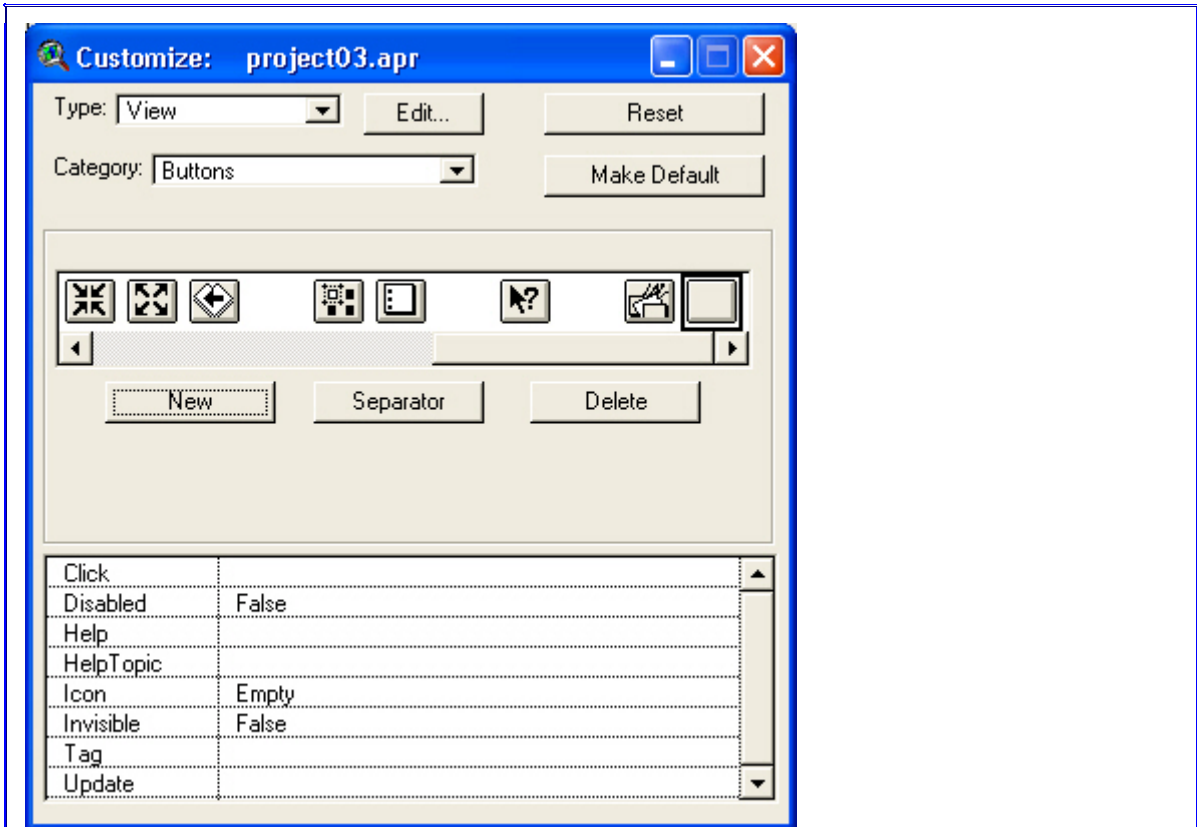


ใน Customize : Dialog ให้เลือกที่แถบ Type: ให้เป็น View และ ในส่วนของ Category ให้เป็น Buttons



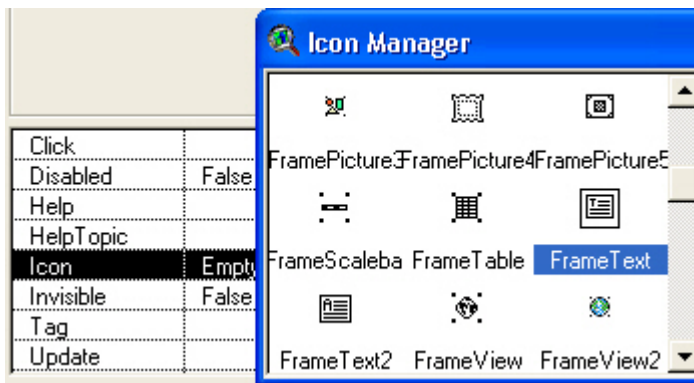
แล้วในส่วนของ Control Editor หรือรูปปุ่มนั้นให้เลื่อนไปท้ายสุด แล้วเลือกที่ปุ่มท้ายสุด

กดปุ่ม New 1 ครั้งเพื่อสร้างปุ่มใหม่

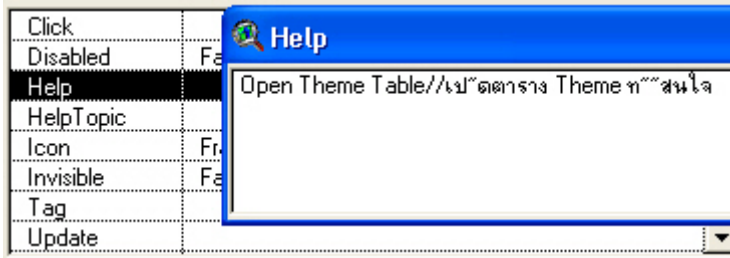


จากนั้นให้ทำการปรับแต่งส่วนของ Properties List ดังนี้

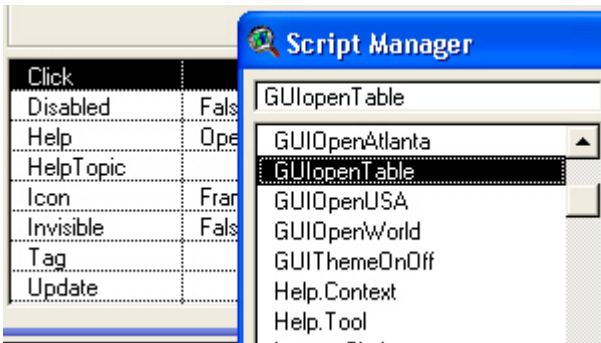
double click ที่แถบชื่อ icon เพื่อเลือกรูปของปุ่ม ในที่นี้ตัวอย่างใช้ FrameText กดปุ่ม OK



Double click ที่แถบ Help แล้วพิมพ์ข้อความว่า "Open Theme Table//เปิดตาราง Theme ที่สนใจ" กดปุ่ม OK



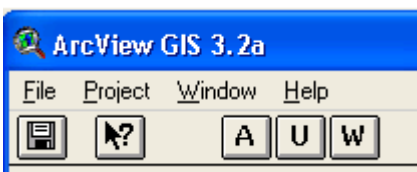
Double click ที่แถบ Click แล้วเลือกชุดคำสั่งที่ตั้งชื่อไว้เมื่อสักครู่ที่ว่า "GUIopenTable" กดปุ่ม OK



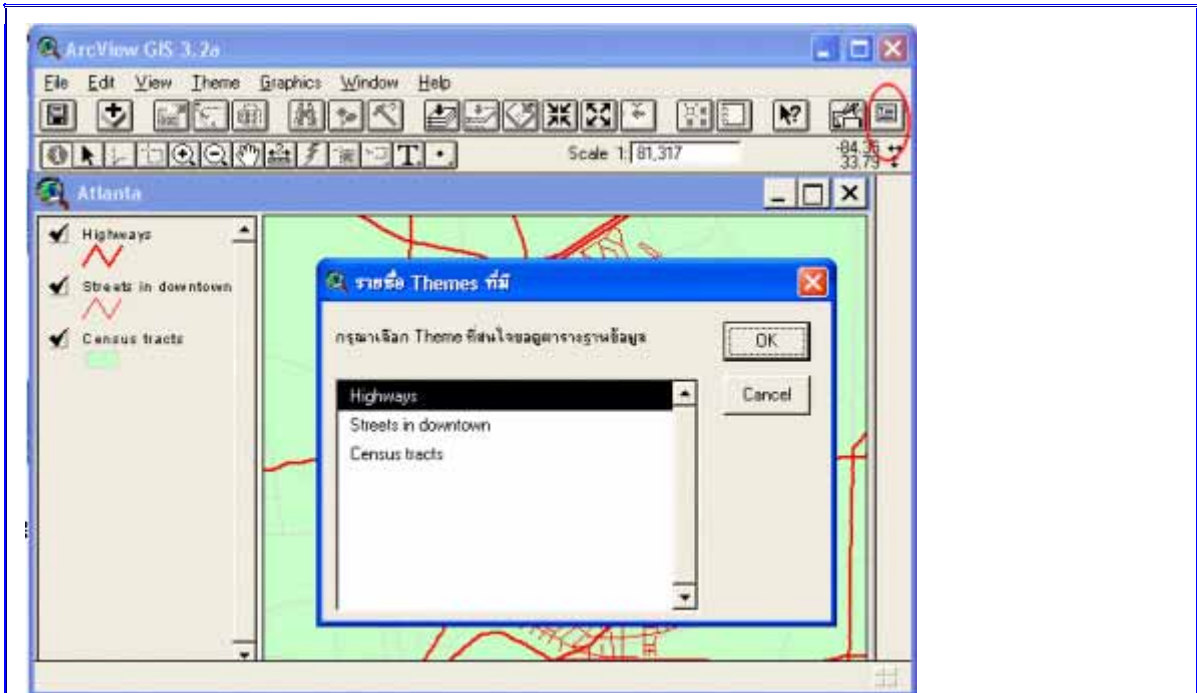
แล้วทำการปิดหน้าต่าง Customize: ออกไป

จะลองเริ่มทำการทดสอบชุดคำสั่ง GUI ดังนี้

ให้ทำการเลือก Click ที่ปุ่ม A หรือ U หรือ W ปุ่มใดปุ่มหนึ่ง จะเป็นการเรียก View จากครั้งที่แล้วที่ได้เตรียมไว้ เช่นกดปุ่ม U



จะปรากฏหน้าต่าง View ขึ้นมา และจะมีปุ่มที่เราสร้างไว้ใน View Window เมื่อสักครู่ให้กดปุ่มนั้นคือ Open Theme Table จะขึ้น Dialog Box ดังรูป



หลังจากที่เลือก Theme ใดๆ ก็จะมีปรากฏตารางขึ้นมาดังนี้

Shape	Route_	Route_id	Route
PolyLine	1	1	Interstate 20
PolyLine	2	2	Interstate 285
PolyLine	5	5	Interstate 75
PolyLine	6	6	Interstate 85
PolyLine	8	8	State Hwy 10
PolyLine	18	18	State Hwy 13
PolyLine	20	20	State Hwy 139
PolyLine	25	25	State Hwy 154
PolyLine	26	26	State Hwy 155
PolyLine	31	31	State Hwy 166
PolyLine	37	37	State Hwy 236

เมื่อทดสอบเสร็จให้ทำการบันทึกโปรเจกต์โดยกดเมนู File - Save Project ด้วยครับ เพื่อเก็บไว้ใช้ต่อไปในบทถัดไป

หวังว่าบทความนี้จะช่วยให้คุณได้เข้าใจคำสั่ง Avenue ในการเรียกดู Table มากขึ้นครับ